

SmartAC1 Series

การตรวจจับอุณหภูมิของร่างกาย



SmartAC1



Face



SmartAC1[P]



Palm



Face



SmartAC1[TD]



Palm



Face



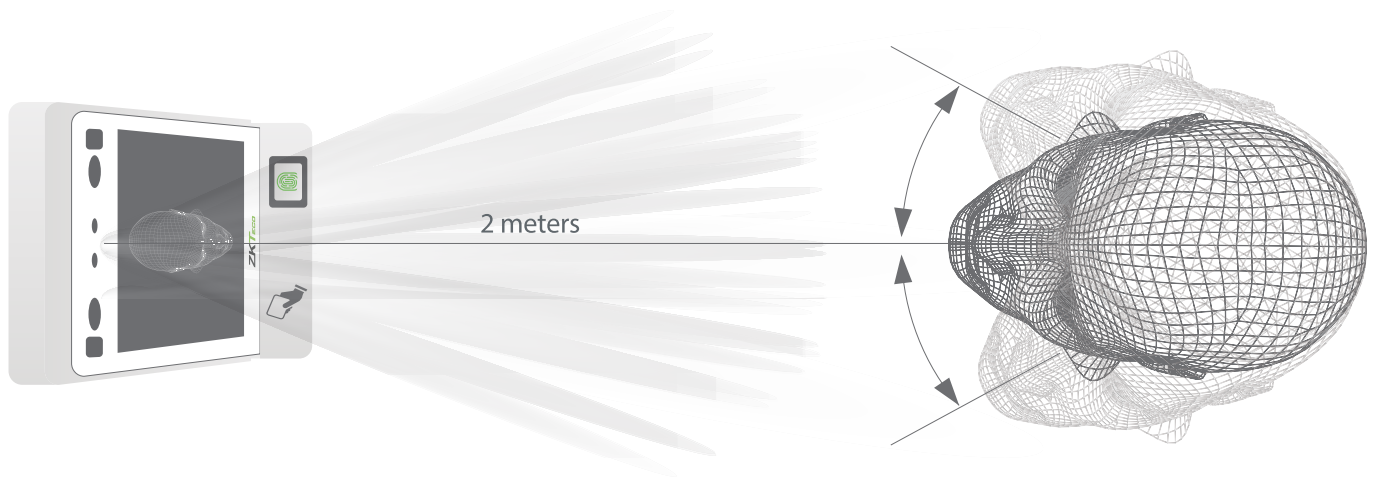
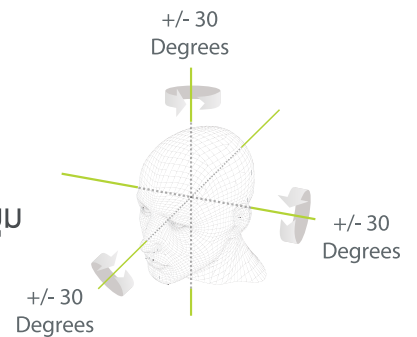
Fever and Mask
Detection

คุณสมบัติ

- การจดจำใบหน้าด้วย Visible Light
- ป้องกันปลอมแปลงโดยใช้รูปภาพ, วิดีโอ
- โหมดการตรวจสอบด้วย: ใบหน้า/ลายนิ้วมือ/การ์ด/รหัสผ่าน
- ปรับความสว่างของแสงได้
- ระยะการสแกนใบหน้า 0.3 - 2 เมตร

ระยะการสแกนใบหน้าได้ 0.30 ถึง 2 เมตร

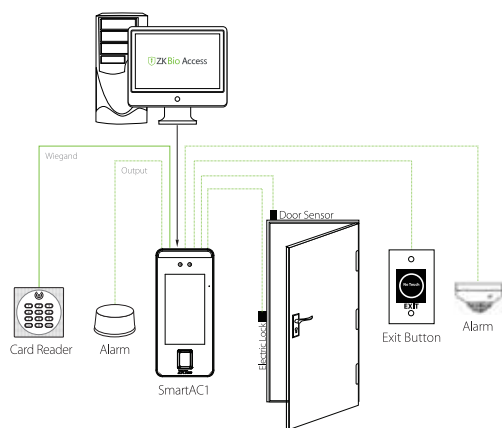
สามารถสแกนใบหน้าได้สูงสุด 0.30 - 2 เมตร ซึ่งช่วยปรับปรุงอัตราการเข้าชมสูงสุดอย่างมีนัยสำคัญ ในขณะที่ส่วนใหญ่อัลกอริธึมสนับสนุนการรู้จำใบหน้ามุม 15 องศาเท่านั้น ZKTeco รองรับการจดจำใบหน้ามุม 30 องศา



รายละเอียด

	SmartAc1	SmartAc1[P]	SmartAc1[TD]
หน้าจอ	หน้าจอสัมผัสขนาด 5 นิ้ว		
ใบหน้า	6,000		
ฝ่ามือ	/	3,000	
ลายนิ้วมือ	6,000		
การ์ด	10,000(อัปเดตเสริม)		/
รายการบันทึก	200,000		
ระบบปฏิบัติการ	ลินุกซ์		
ฟังก์ชันมาตรฐาน	ADMS, T9 Input, DST, ตารางเวลา, กล้อง, รหัสผู้ใช้ 9 หลัก, ระดับการเข้าถึง, กลุ่ม, วันหยุด, ป้องกันการติดตาม, ค้นหาข้อมูล, ป้องกันการวัดแอม, โหมดตรวจสอบหลายแบบ		
ฮาร์ดแวร์	ชิพ Dual Core 900Mhz, หน่วยความจำ แรม 512MB / รวม 8G, กล้อง 2MP WDR ที่มีเลนส์ออปติคัลปรับความสว่างของแสง LED		-
การสื่อสาร	TCP / IP, WIFI, Wiegand input / output, RS485		
ฟังก์ชันควบคุมประตู	ชุดลีดไฟฟ้า, เซ็นเซอร์ประตู, ปุ่มทางออก, เอาต์พุตแจ้งเตือน, อินพุตเสริม		
ฟังก์ชันเสริม	13.56MHz IC Card (MF)		/
ความเร็วในการจดจำใบหน้า	≤1วินาที		
อัลกอริทึม	ZKFace V5.8 & ZKFinger V10.0 & ZKPalm V12.0		
พาวเวอร์ซัพพลาย	12V 3A		
ความชื้นในการทำงาน	10% - 90%		
อุณหภูมิในการทำงาน	-10 องศา - 45 องศา		
ระยะในตรวจจับใช้	+/- 0.5 องศา		
ระยะจดจำใบหน้าหน้ากาก	3 เมตร		
ระยะในตรวจจับใช้	25ซม. - 50ซม.		
ความเร็วการตรวจจับใช้	>0.3วินาที		
มุมมองในการตรวจจับ	+/-30 องศา		
ขนาด	91.93*202.93*21.5มม		91.93*220*22.5มม
ซอฟต์แวร์	ZKBioAccess		

การติดตั้ง



ขนาด

