

NEW PRODUCT

สวิตช์ฉุกเฉิน Emergency Switch

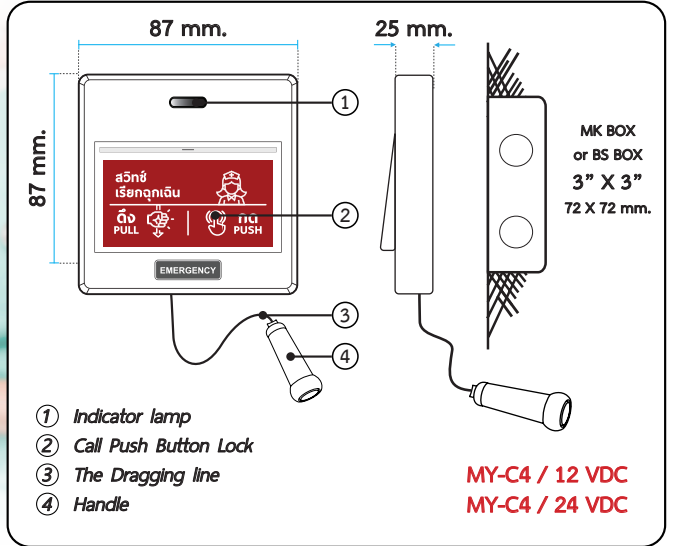
ใช้งานในห้องฉุกเฉิน, ห้องผู้ป่วย, ห้องนำผู้พิการ, ห้องนำผู้ป่วย

MY-C4

MY-C4 / 12 VDC

MY-C4 / 24 VDC

Emergency Switch



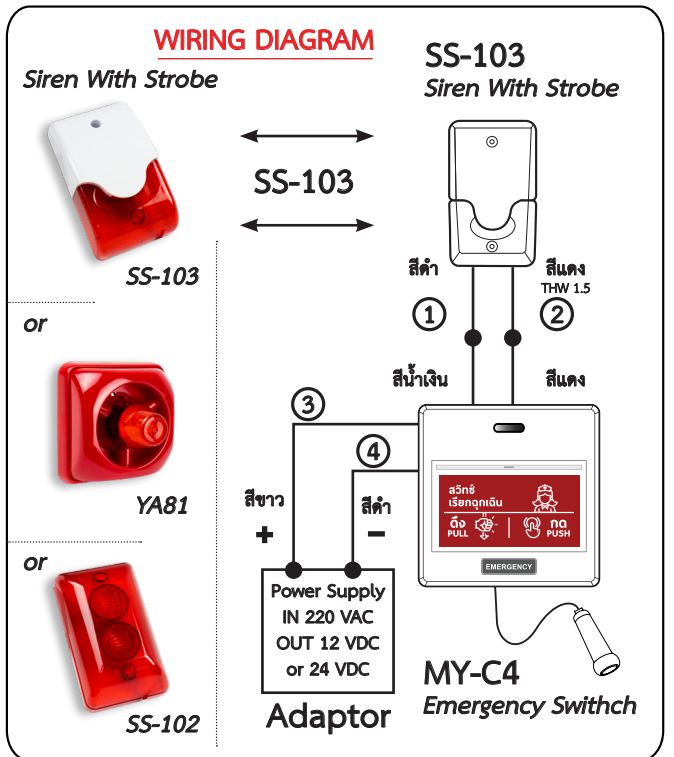
MY-C4 สวิตช์ฉุกเฉิน Emergency Switch พร้อมสายดึงสวิตช์

หน้าที่การทำงาน

- Indicator lamp : LED โชน์การทำงาน
- Call Push Button Lock : สวิตช์ฉุกเฉิน กดเรียกขอความช่วยเหลือ, ปุ่มกดเรียกพยาบาล ในห้องนำผู้พิการ
- The Dragging Line : สายดึงขอความช่วยเหลือ, สายดึงเรียกพยาบาล สีส้ม ยาว 200 mm.
- Handle : ด้ามจับดึงทำจากพลาสติกสีขาว ยาว 95 mm.
- MY-C4 / 12 ใช้แรงดันไฟ 12 VDC
- MY-C4 / 24 ใช้แรงดันไฟ 24 VDC

รายละเอียด

- สามารถกดเรียกเพื่อขอความช่วยเหลือ หรือ เรียกพยาบาล พร้อมสายดึงสวิตช์ เพื่อขอความช่วยเหลือ
- ไฟ LED ติดสว่างโชน์การทำงาน
- สามารถยกเลิกการทำงานได้จากการกดสวิตช์กลับคืน
- สามารถต่อโคมไฟ, อุปกรณ์ส่งสัญญาณเสียงและแสงได้
- ขนาด 87 X 87 X 25 mm.
- ผลิตในประเทศไทย



การติดตั้งอุปกรณ์ MY-C4

